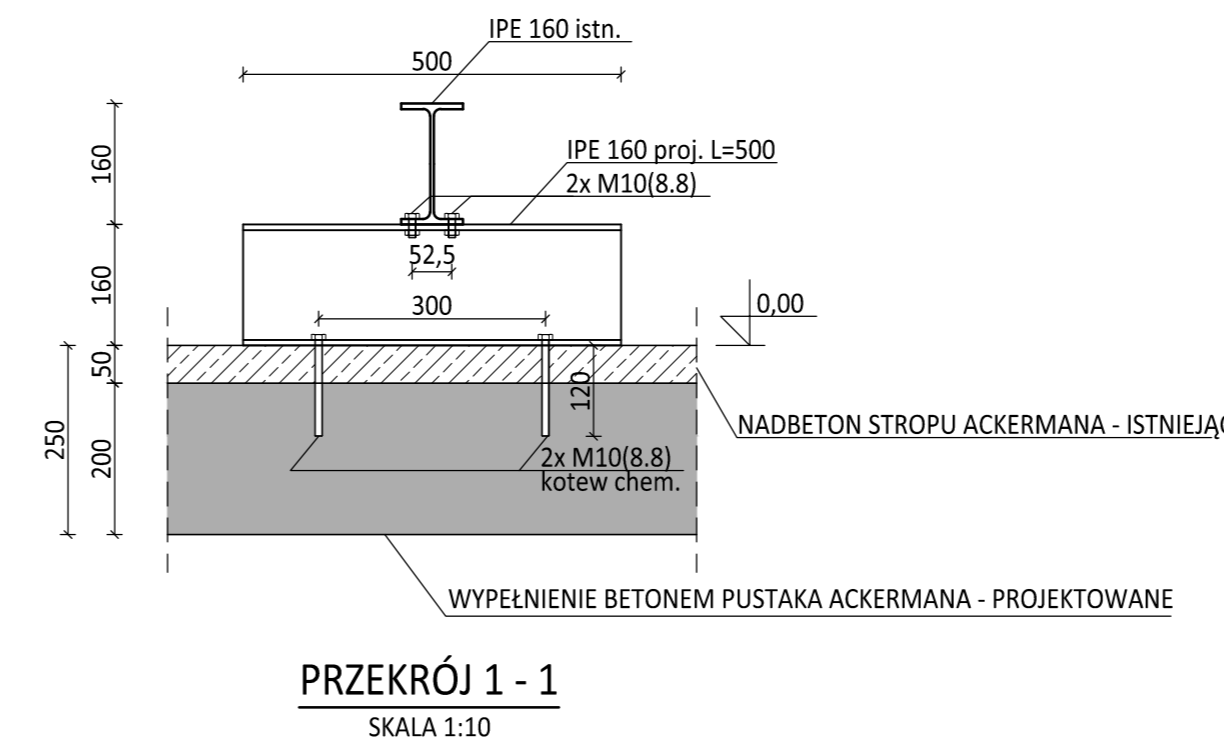
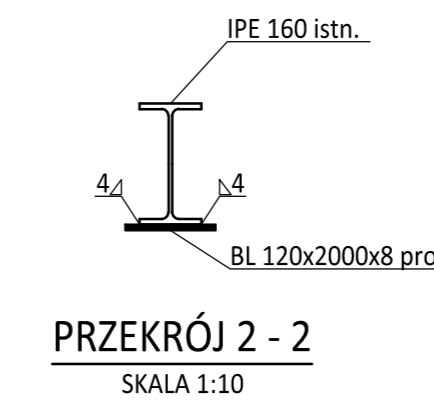


DETAL [ZKB]
SKALA 1:10

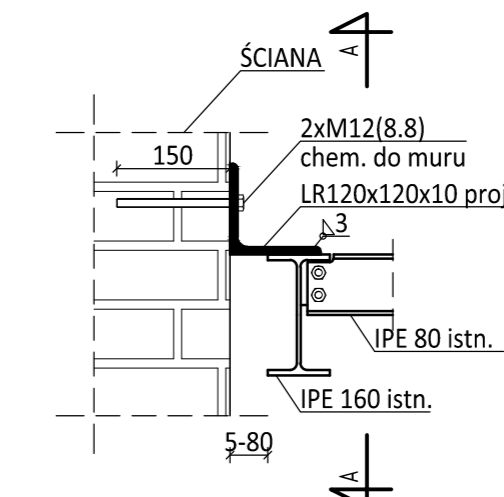
**ZMIANY KONSTRUKCYJNE BELEK
NADSTROPOWYCH SERWEROWNI**
SKALA 1:10



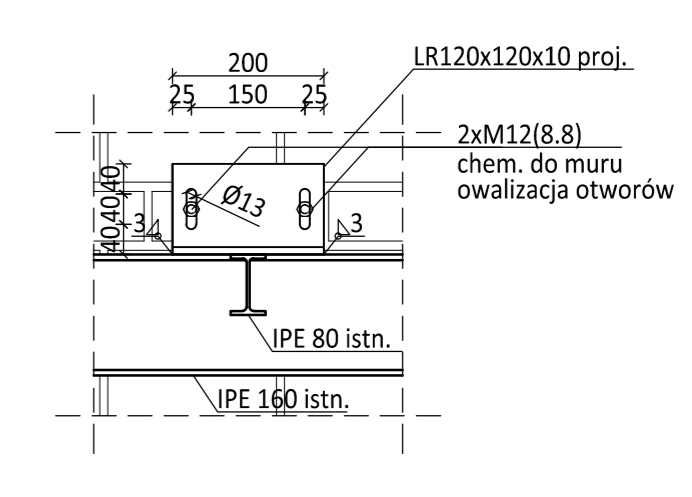
PRZEKRÓJ 1 - 1
SKALA 1:10



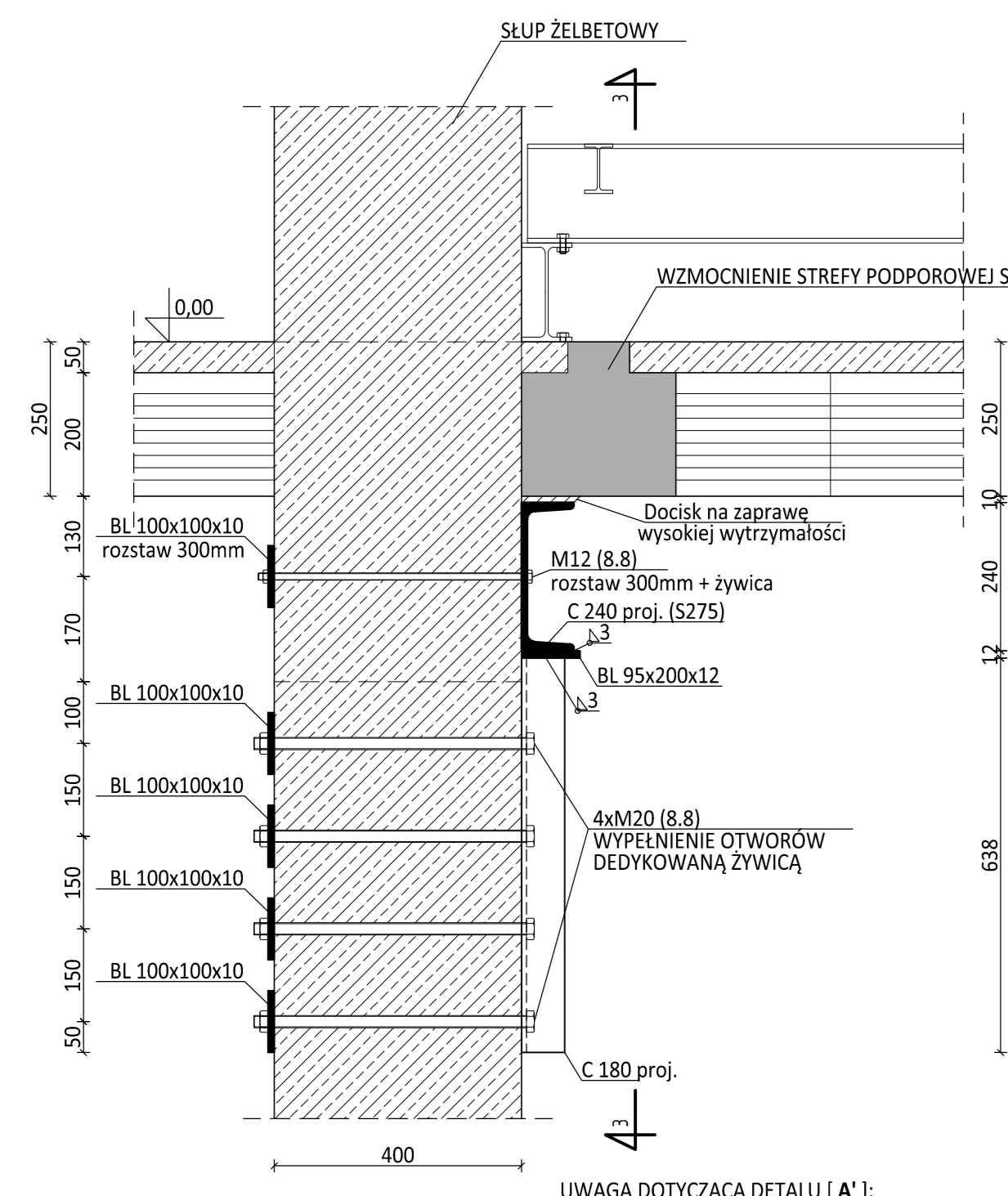
PRZEKRÓJ 2 - 2
SKALA 1:10



**USZTYWNIENIE [U-B]
DETAL BOCZNEGO USZTYWNIENIA NA
ZWICHRZENIE W MIEJSCU BELEK
POPORZECZNYCH IPE 80**
SKALA 1:10

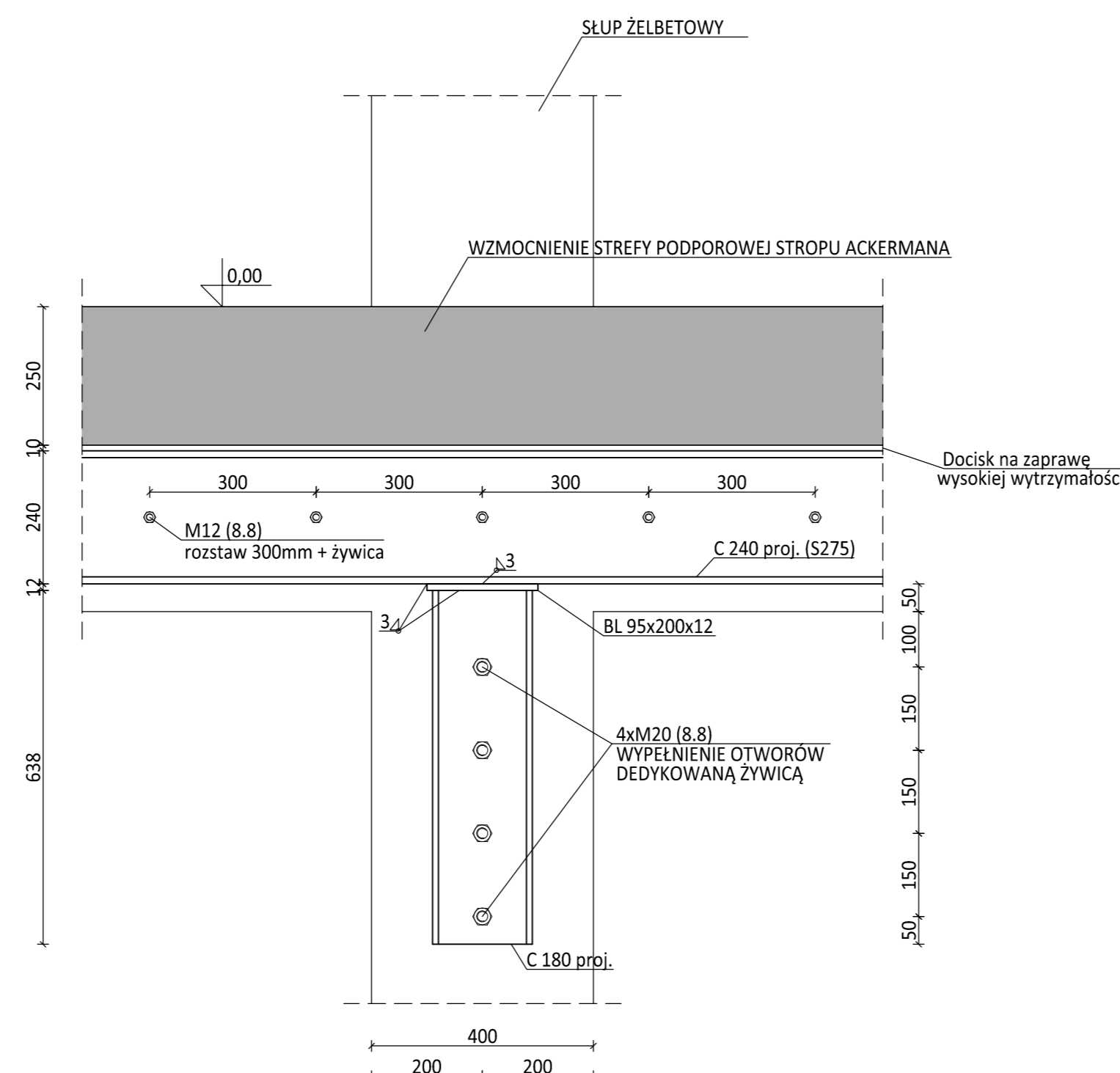


PRZEKRÓJ A - A
SKALA 1:10



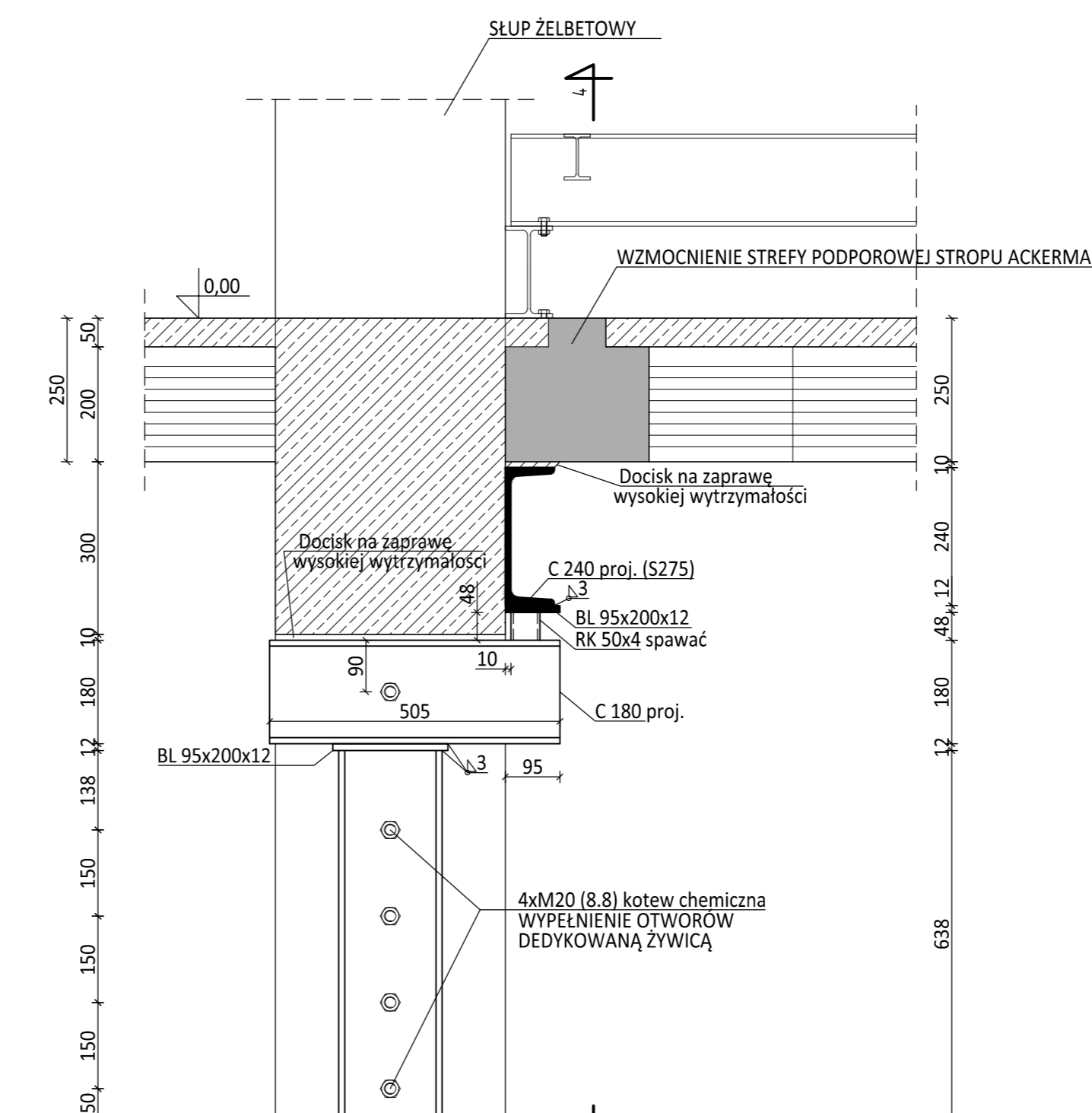
DETAL [A]
SKALA 1:10

UWAGA DOTYCZĄCA DETALU [A]:
DETAL [A] REALIZOWAĆ ANALOGICZNIE DO
DETALU [A] Z ZASTOSOWANIEM KOTEW
CHEMICZNYCH M20(8.8) WKLEJANYCH NA
GŁEBOKOŚĆ 20cm. STOSOWAĆ WYPEŁNIENIE
OTWORÓW ŻYWIĄCĄ JAK DO ZESTAWU
DYNAMICZNEGO.



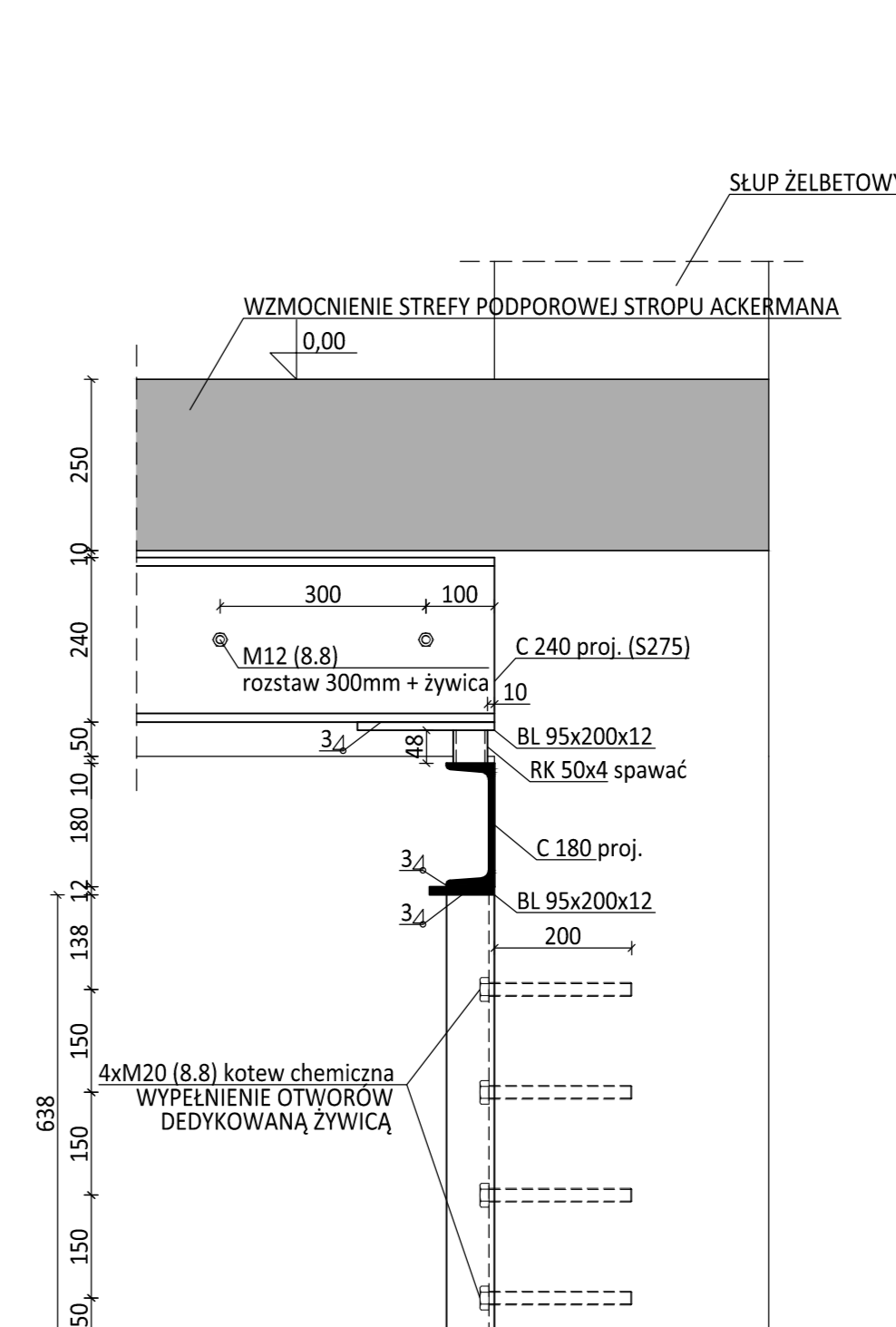
PRZEKRÓJ 3 - 3
SKALA 1:10

UWAGI DODATKOWE!
1. NIE DOPUSZCZA SIĘ DO USZKODZENIA ZBROJENIA
ISTNIEJĄCEGO SŁUPÓW LUB PODCIĄGÓW. PRZED ROZPOCZĘCIEM
PRZEWIERTOW NALEŻY ROZPINAĆ LONCZAKI PRĘTÓW PRZY
POMOCY MIERNIKA FERROMAGNETYCZNEGO.
2. NIE DOPUSZCZA SIĘ DO STOSOWANIA NARZĘDZI UDAROWYCH.
PRZEWIERTY REALIZOWAĆ TECHNIKĄ DIAMANTOWĄ.

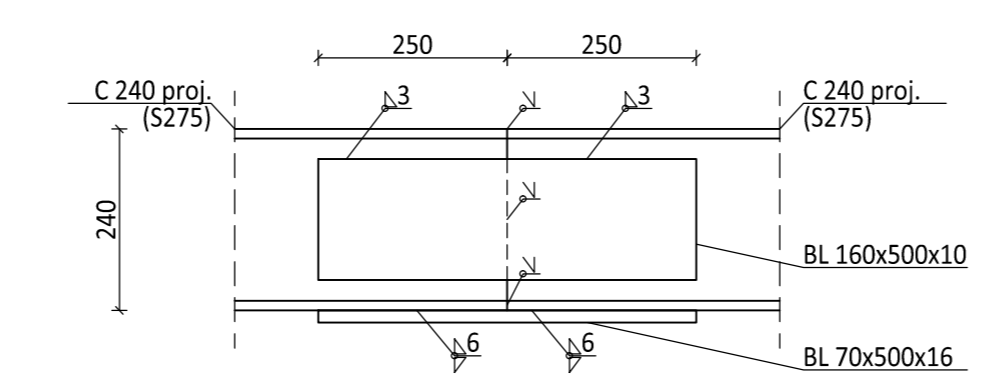


DETAL [B]
SKALA 1:10

UWAGA DOTYCZĄCA DETALU [B]:
DETAL [B] REALIZOWAĆ ANALOGICZNIE DO DETALU [B].
DOSTĘPNOŚĆ DO BRANŻOWEGO SŁUPA DĄPIWNIK PRONÓWA BRUZDA
W FUNDAMENTOWEJ ŚCIANE OSŁONOWEJ. BRUZDĘ ZASKLEPIĆ
TYM SAMYM MATERIAŁEM, STOSUJĄC WIĄZANIE MURARSKIE.



PRZEKRÓJ 4 - 4
SKALA 1:10



DETAL STYKI MONTAŻOWEGO C240 (S275)
SKALA 1:10

UWAGA DODATKOWA!
DOPUSZCZA SIĘ DWA STYKI MONTAŻOWE C240 (S275) POD
WARUNKIEM SYTUOWANIA ICH W OBRĘBIE ŚRODKOWEGO PRZEŚLA
PODCIĄGI. ODLEGŁOŚĆ OD SŁUPÓW WYNOŚI 1/4, GDZIE L OZNACZA
ROZPIĘTOŚĆ ŚRODKOWEGO PRZEŚLA.

- UWAGI:**
- WYMARY W [mm].
 - ROZPATRYWAĆ Z OPISEM TECHNICZNYM ORAZ PROJEKTEM BRANŻY ARCHYTEKTONICZNEJ. LOKALIZACJA SZAF "TRACK" USTALONA I NIE MOŻE ULEC ZMIANIE.
 - MATERIAŁY:
- BETON C20/25
- STAL KSZTAŁTOWA S235 (S275 DLA C240)
 - NIE DOPUSZCZA SIĘ DO STOSOWANIA NARZĘDZI UDAROWYCH.
 - PRZED ZAMOWIENIEM MATERIAŁÓW BUDOWLANYCH ORAZ ROZPOCZĘCIEM PRAC, WSZYSTKIE ZAŁOŻENIA ORAZ WYMARY NALEŻY POTWIERDZIĆ W NATURZE.
 - W PRZYPADKU WĄTPLIWOŚCI WSTRZYMAĆ PRACĘ I POWIADOMIĆ PROJEKTANTA.
 - PRZED ROZPOCZĘCIEM PRAC, ISTNIEJĄCA KONSTRUKCJA (STROP ORAZ PODCIĄGI) BUDYNKU WYMAGA STEMPLOWANIA ZABEZPIECZAJĄCEGO.

FASTGROUP

00-201 Warszawa, Al. 3 Maja 13
Tel: +4822 625-10-18, Fax: +4822 625-19-19
www.fastgroup.com.pl

ZAPROJEKTOWANE I WYKONANE ZABUDOWY ZIMNEGO KORYTARZA WRAZ Z WYBRANA SYSTEMU KLIMATYZACJI W SERWEROWNI 157
W BUDYNKU MINISTERSTWA FINANSÓW

ul. Świętokrzyska 12, 00-916 Warszawa

Szkarb Państwa
Centrum Informacji i Rezerwy Finansów,
ul. Samorządowa 1, 28-601 Radom,

PROJEKT TECHNICZNY

mgr inż. Arkadiusz Tabor
mgr inż. Anna Wagner

DETAL

KONSTRUKCJA
16-10/23-APR
1:10 00/2023.11 MF_PT_K_03