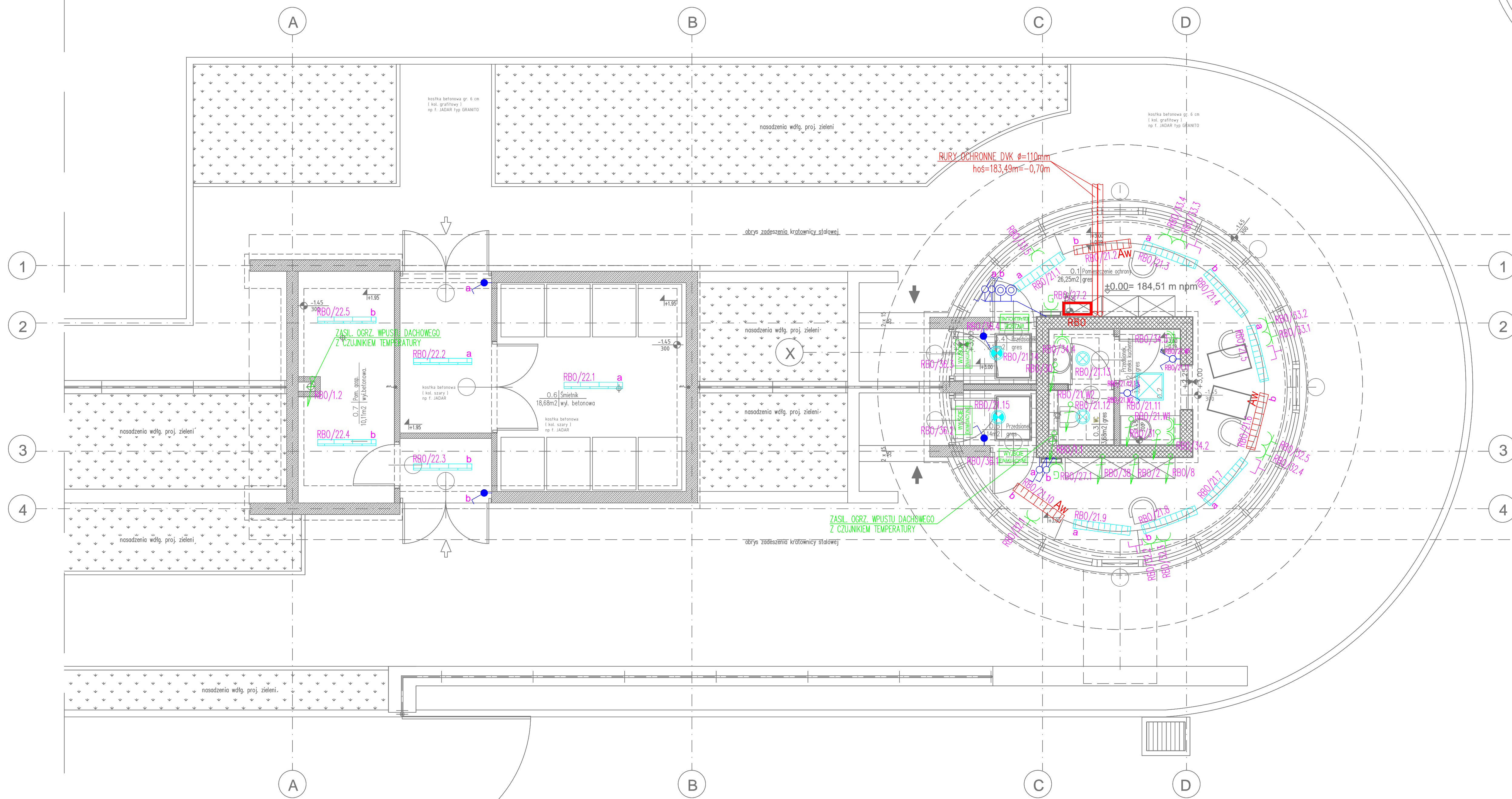
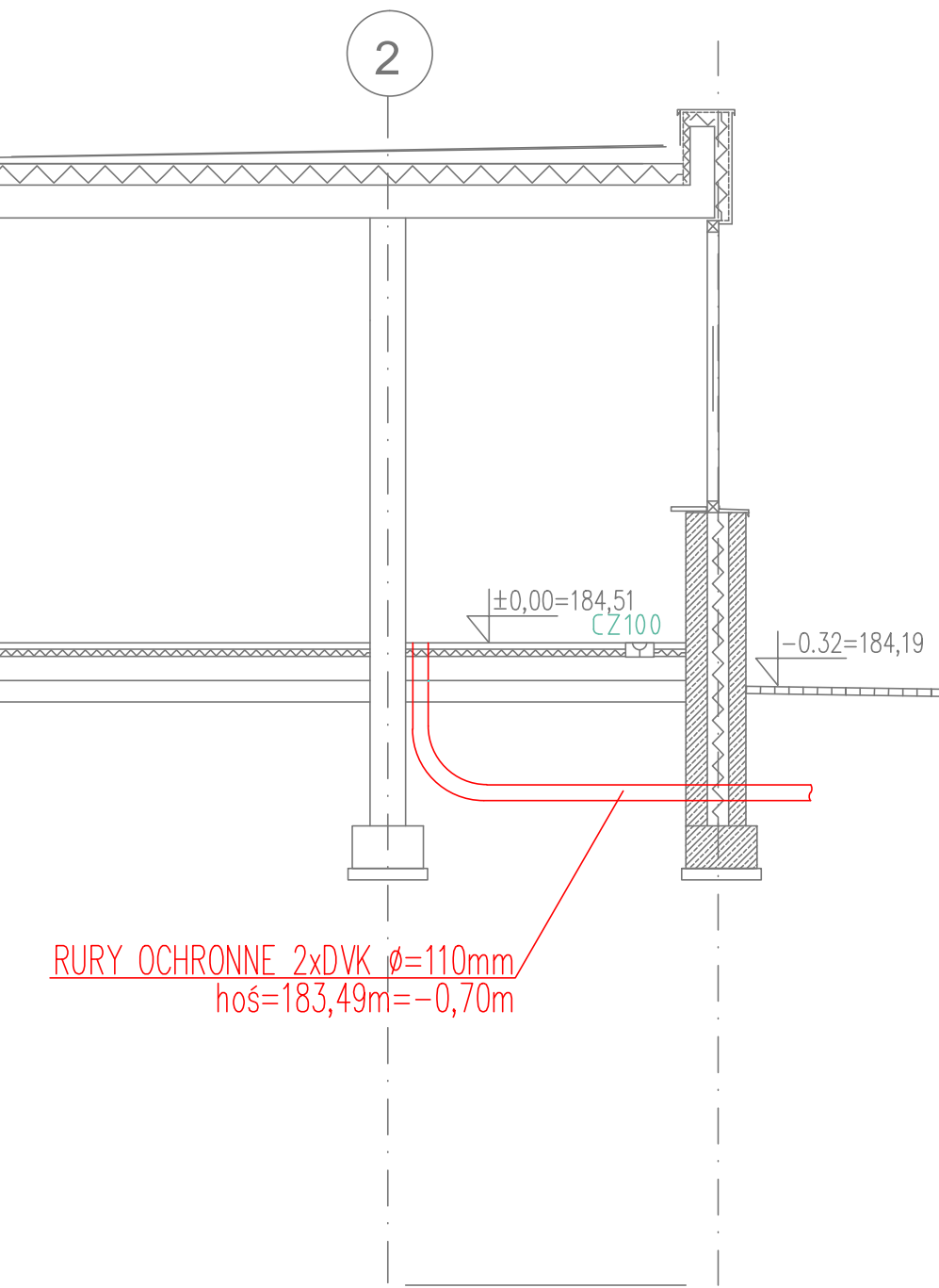


BUDYNEK OCHRONY
WEJŚCIE RUR DO BUDYNKU



LEGENDA OZNACZEŃ ELEKTRYCZNYCH:

	OPRAWA ZWIEŠZAKOWA/NASTROPÓWA CAN LUX A 2x36W PAR ZE ŹRÓDŁEM ŚWIATŁA 2 x T26/36W, FIRMY CANDELUX
	OPRAWA ZWIEŠZAKOWA/NASTROPÓWA CAN LUX A 2x36W PAR ZE ŹRÓDŁEM ŚWIATŁA 2 x T26/36W I INWERTEREM AWARYJNYM AW 1xT26/36W min. 2h (1 ŹRÓDŁO ŚWIATŁA), FIRMY CANDELUX
	OPRAWA DO WBUDOWANIA MODUŁOWA CAN LUX E600 4x18 PO ZE ŹRÓDŁEM ŚWIATŁA 4xPHILIPS T26 18W, FIRMY CANDELUX
	OPRAWA DO WBUDOWANIA TYPU DOWNLIGHT DL220 2x18W GLASS IP44 ZE ŹRÓDŁEM ŚWIATŁA 2xTC-D/E 18W OSRAM, FIRMY CANDELUX
	OPRAWA NASTROPÓWA TYPU CL360 2x18W IP54 FIRMY CANDELUX
	OPRAWA ZWIEŠZAKOWA/NASTROPÓWA ISOLUX 2x36W ZE ŹRÓDŁEM ŚWIATŁA 2xTLD36, FIRMY CANDELUX
	NR OBWODU-NAZWA ROZDZIELNICZY/NR OBWODU . NR OPRAWY
	ŁĄCZNIKI: 1-BIEGUNOWY, SCHODOWY, PRZYCISKOWY IP20
	ŁĄCZNIK 1-BIEGUNOWY IP44
	OPRAWY OŚWIETLENIA AWARYJNEGO UKAZUJĄCE KIERUNKI DRÓG EWAKUACJI, ŚWIECĄCE CIĄGLE, Z INWERTEREM CZAS PODTRZYMANIA NAPIĘCIA 2h, 8W, ZAPŁONNIK ELEKTRYCZNY OPRAWY KIERUNKOWE MONTOWANE NA ŚCIANIE Z PIKTOGRAMEM JEDNOSTRONNYM W POZOSTAŁYCH PRZYPADKACH DWUSTRONNYM. WYSOKOŚĆ MONTAŻU OPRAW H=2,4m-W CZĘŚCI TECH., H=2,3m-W CZĘŚCI ADMINISTRACYJNEJ
	GNIAZDKO WTYCZKOWE POJEDYNCZE 230V IP20 NAPIĘCIE 230V
	GNIAZDKO WTYCZKOWE POJEDYNCZE 230V IP44 NAPIĘCIE 230V
	GNIAZDKO WTYCZKOWE POJEDYNCZE 230V IP20 NAPIĘCIE 230V - ZASILANIE KONWEKTORÓW
	GNIAZDKO LAN - 2XRJ45 - W ZAKRESIE INSTALACJI TELETECHNICZNEJ
	PRZYŁĄCZE ELEKTRYCZNE 1-FAZOWE BEZPOŚREDNIO DO URZĄDZENIA NR OBWODU-NAZWA ROZDZIELNICZY/NR OBWODU . NR OPRAWY

UWAGA:
- KOZDA OPRAWA OŚWIETLENIA AWARYJNEGO WYPOSAŻONA JEST W ADRESOWALNY MODUŁ AWARYJNY, DO KTÓREGO NALEŻY DOPROWADZIĆ PRZEWÓD TYPU YTKSYekw 2x0,5mm² CENTRALKA MONITORUJĄCA POSIADA 4 LINIE PO MAKSYMUM 63 OPRAWY NA LINII.
- W POMIESZCZENIU OCHRONY PRZEWIJDUJE SIĘ LOKALNE UPS-y

**DOKUMENTACJA
POWYKONAWCZA
SKANSKA**

Investor:	Ministerstwo Finansów 00-916 Warszawa, Świętokrzyska 12 tel (0-22) 694 55 55 www.mf.gov.pl				
Generalny Projektant:	ABG S.A. 02-017 Warszawa, Al. Jerozolimskie 123A tel. (0-22) 60 77 200, fax (0-22) 60 77 100 www.abg.com.pl				
Technologia:	mgr inż. JERZY PIOWAR mgr inż. TOMASZ PAWŁOWSKI				
Objekt:	BUDYNEK CENTRUM PRZETWARZANIA DANYCH MINISTERSTWA FINANSÓW RADOM UL. KIELECKA, DZIAŁKI NR 17/12				
Faza:	PROJEKT WYKONAWCZY - CZĘŚĆ ELEKTROENERGETYCZNA				
Tytuł rysunku:	BUDYNEK OCHRONY INSTALACJE ELEKTRYCZNE				
Projektował:	mgr inż. Dariusz Btbro	Uprawnienia nr	MAP/0083/PWOE/05	Podpis:	Skala
	mgr inż. Jakub Sowiński				1:50
	mgr inż. Szczepan Matuła				Faza PW
Sprawił:	mgr inż. Grzegorz Machalski	MAP/0277/PWOE/06		Data	09/2010
					4 - 13